

**ESTUDIO DE OPINIÓN SOBRE
"El Ayuntamiento de Sant Josep de sa Talaia"**

FICHA TÉCNICA

Empresa que realiza el estudio	Información Técnica y Científica SL (Infortécnica)
Muestra	610 personas (2-sigma).
Universo	Población mayor de edad de Sant Josep de sa Talaia.
Tipo de entrevista	Telefónica, aleatoria y de distribución proporcional a la extensión de la población, obteniendo una muestra proporcional y significativa de cada grupo de sexo y edad.
Fecha del sondeo	Junio de 2002
Horario de las entrevistas	Entre las 18:00 y las 22:00 horas de días laborales.
Datos de Infortécnica	C/ Lepanto 422 08025 Barcelona Tel: 934334243 Fax:: 934334239 Más información en: Http://www.infortecnica.com

Conclusiones

VENTAJA MAS MODERADA QUE LO APARENTE DEL PARTIDO POPULAR

Si hoy hubieran elecciones municipales en Sant Josep, el Partido Popular obtendría la mayoría absoluta, según el sondeo realizado durante la segunda quincena de junio. Los resultados aparentes muestran una clara ventaja por parte del Partido Popular. No obstante, el voto oculto más que indeciso de los partidarios de Pacte es muy elevado, como se observa en la respuesta de confesión de voto a las anteriores elecciones municipales.

También, se pone de manifiesto entre quienes afirman que cambiarán su voto y no confiesan a qué partido, pero, en cambio, puntúan muy bajo la gestión municipal, con 3,7 puntos de media.

Si se correlacionan las respuestas, los resultados más probables darían un empate electoral a ambas fuerzas o, a lo sumo, una ligera ventaja del Partido Popular, por el gran número de indecisos reales que tienen mayor tendencia al final a votar al gobierno existente.

Por grupos de sexo y edad, se obtienen resultados muy diferenciados. Mientras los más jóvenes y más mayores muestran una clara intención de voto al Partido Popular, la población de entre 30 y 50 años y, sobretodo, los hombres muestran un perfil de voto más propicio al Pacte. Cabe destacar el gran número de indecisos reales que se aproxima al 50 por ciento.

La puntuación media de la gestión municipal obtiene un aprobado popular 5.77 puntos, pero con una valoración simplemente moderada, otro claro indicio de la situación próxima al equilibrio de fuerzas.

Paradójicamente, la intención de voto al Consell indica un avance significativo hacia el Partido Popular. El enroque político, Municipio-Consell en Sant Josep no es improbable.

De cualquier forma, nos encontramos a un año de las elecciones municipales y al Consell, la situación de ventaja moderada del Partido Popular puede consolidarse, reducirse o, incluso, invertirse.

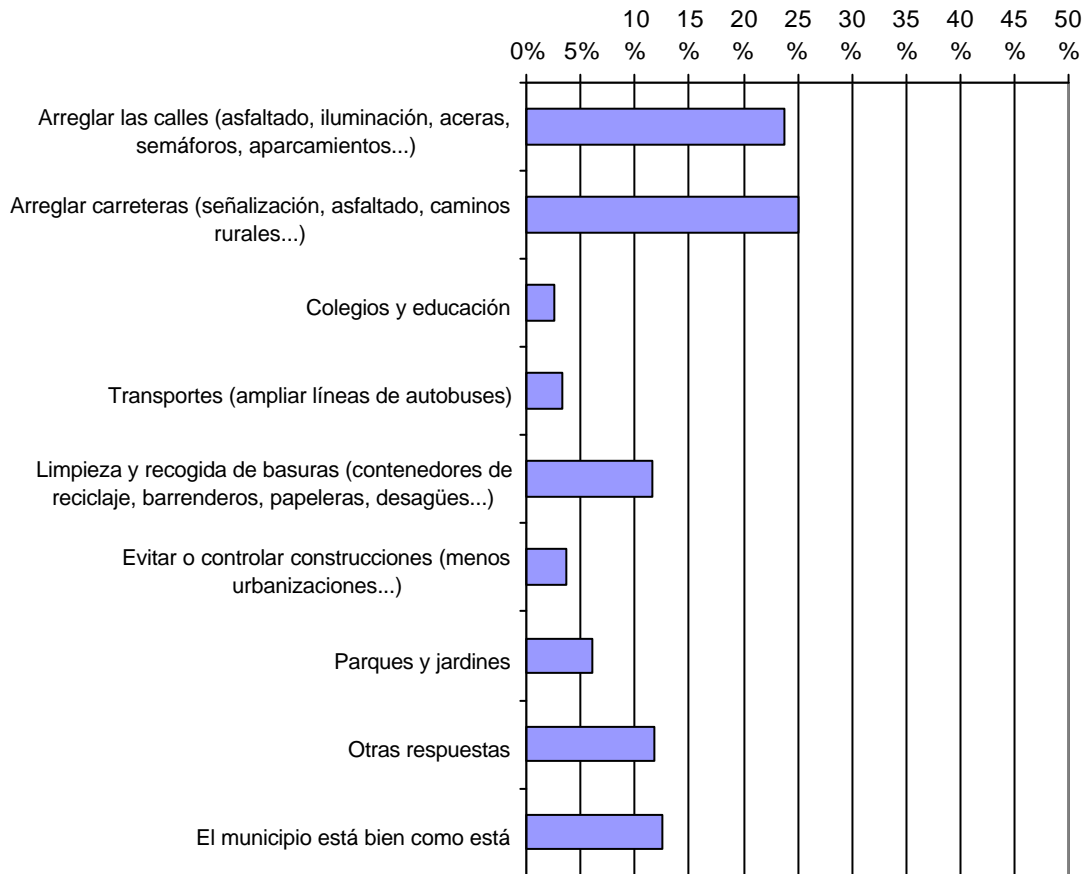
Infortècnica

REF:eetef01/p8/juny02

Pregunta 01 - ¿Qué cree Ud. que se puede hacer para mejorar el municipio?

- Muestra: población general de Sant Josep de sa Talaia.

Respuestas comunes	Porcentaje	Fiabilidad
Arreglar las calles (asfaltado, iluminación, aceras, semáforos, aparcamientos...)	23,7%	3,44%
Arreglar carreteras (señalización, asfaltado, caminos rurales...)	25,1%	3,51%
Colegios y educación	2,5%	1,26%
Transportes (ampliar líneas de autobuses)	3,2%	1,43%
Limpieza y recogida de basuras (contenedores de reciclaje, barrenderos, papeleras, desagües...)	11,6%	2,59%
Evitar o controlar construcciones (menos urbanizaciones...)	3,7%	1,53%
Parques y jardines	6,0%	1,92%
Otras respuestas (calidad del agua, más centros comerciales, menos ruidos, servicios públicos, controles de velocidad, guarderías, instalaciones deportivas, mayor control policial...)	11,7%	2,60%
El municipio está bien como está	12,5%	2,68%



Pregunta 02 - Puntúe de 0 a 10 la gestión realizada por el actual alcalde de Sant Josep

- Muestra: población general de Sant Josep de sa Talaia.

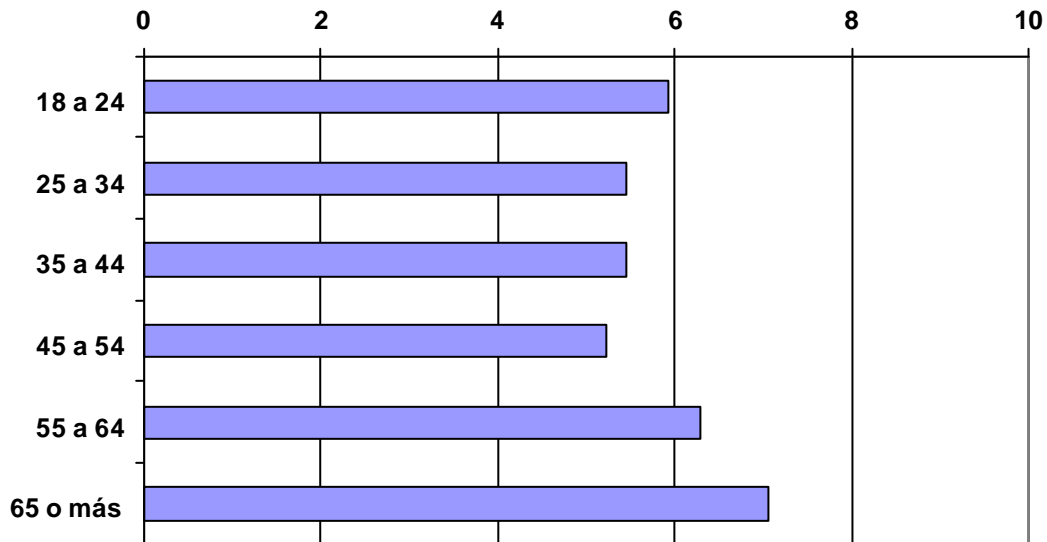
Grupo de población	Puntuación media	Desviación std.
Población general	5,77	2,394

Análisis por grupos (sexo)

Grupo de población	Puntuación media	Desviación std.
Hombres	5,54	2,565
Mujeres	5,89	2,296

Análisis por grupos de edad

Grupo de población	Puntuación media	Desviación std.
18 a 24	5,92	2,186
25 a 34	5,45	2,122
35 a 44	5,45	2,294
45 a 54	5,23	2,647
55 a 64	6,28	2,380
65 o más	7,06	2,101



Infortècnica

REF:eetef01/p8/juny02

Pregunta 03 - ¿Votará al mismo partido que votó en las anteriores elecciones municipales?

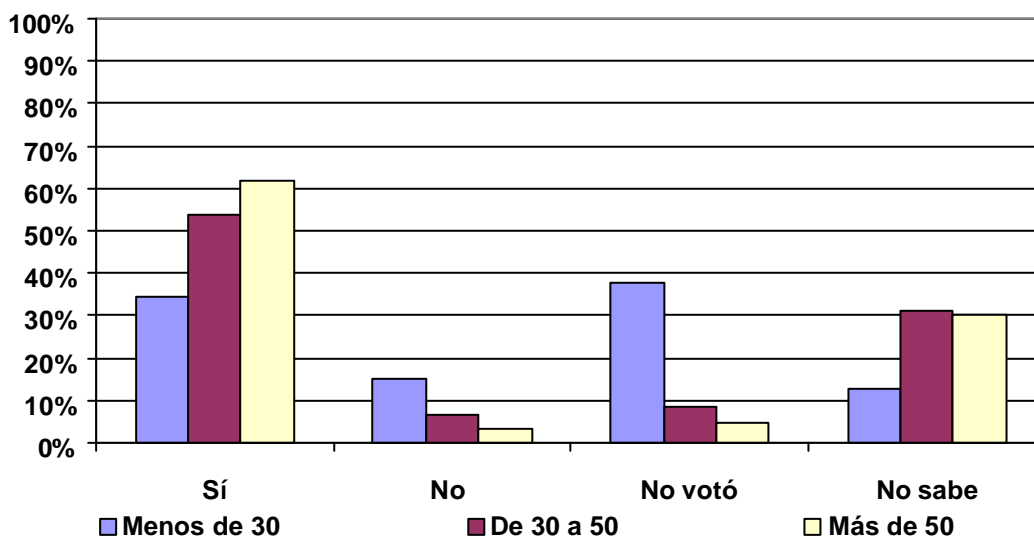
- A. Sí
- B. No
- C. No votó
- D. No sabe / No contesta

- Muestra: población general de Sant Josep de sa Talaia.

RESPUESTA	Porcentaje	Fiabilidad
Sí	53,7%	+/- 4,04%
No	6,9%	+/- 2,05%
No votó	11,6%	+/- 2,59%
No sabe	27,8%	+/- 3,63%

Análisis por grupos de sexo y edad

Resp \ Grupo	Hombres	Mujeres	Menos de 30	De 30 a 50	Más de 50
Sí	58,8%	51,2%	34,5%	54,0%	61,6%
No	7,7%	6,5%	14,9%	6,8%	3,5%
No votó	12,1%	11,3%	37,9%	8,3%	4,5%
No sabe	21,4%	31,0%	12,6%	30,9%	30,3%



* Analizando el 6,9% de población que no piensan votar al mismo partido que en las anteriores elecciones municipales, el 0,91% tiene la intención de votar al Pacto, el 0,37% al PP, el 1,27% no piensa votar y un 4,36% no sabe o no contesta. La puntuación media de este grupo sobre la gestión realizada por el alcalde es de 3,73.

Infortècnica

REF:eetef01/p8/juny02

Pregunta 04 - ¿A quien votará en las próximas elecciones municipales?

- A. Pacto (PSOE, IU, Verdes...)
- B. PP
- C. No piensa votar / votará en blanco
- D. No sabe / No contesta

- Muestra: población general de Sant Josep de sa Talaia.

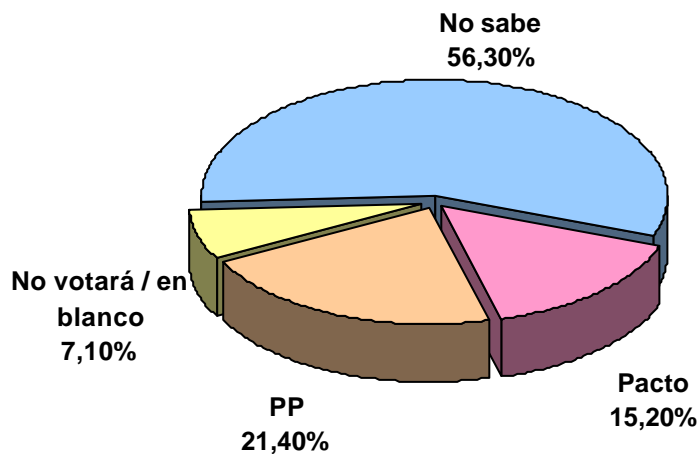
RESPUESTA	Porcentajes relativos	Fiabilidad	Porcentajes absolutos	Concejales
Pacto	15,2%	+/- 3,03%	41,53%	7
PP	21,4%	+/- 3,47%	58,47%	10
No votará / en blanco	7,1%	+/- 2,17%	-	-
No sabe	56,3%	+/- 4,19%	-	-

Análisis por grupos de sexo

Resp \ Grupo	Hombres	Mujeres
Pacto	18,1%	13,8%
PP	23,1%	20,6%
No votará / en blanco	7,7%	6,8%
No sabe	51,1%	58,8%

Análisis por grupos de edad

Resp \ Grupo	De 18 a 24	De 25 a 34	De 35 a 44	De 45 a 54	De 55 a 64	Más de 65
Pacto	13,2%	18,7%	23,3%	12,1%	11,3%	7,7%
PP	20,8%	22,7%	13,7%	17,2%	25,0%	38,5%
No votará / en blanco	11,3%	13,3%	5,5%	1,7%	7,5%	9,0%
No sabe	54,7%	45,3%	57,5%	69,0%	56,3%	44,9%



Infortècnica

REF:eetef01/p8/juny02

Pregunta 05 - ¿A quien votó en las anteriores elecciones municipales?

- A. Pacto (PSOE, IU, Verdes...)
- B. PP
- C. No piensa votar / votará en blanco
- D. No sabe / No contesta

- Muestra: población general de Sant Josep de sa Talaia.

RESPUESTA	Porcentaje	Fiabilidad
Pacto	18,7%	+/- 3,30%
PP	31,5%	+/- 3,93%
No votó / en blanco	15,1%	+/- 3,03%
No sabe	34,7%	+/-4,02%

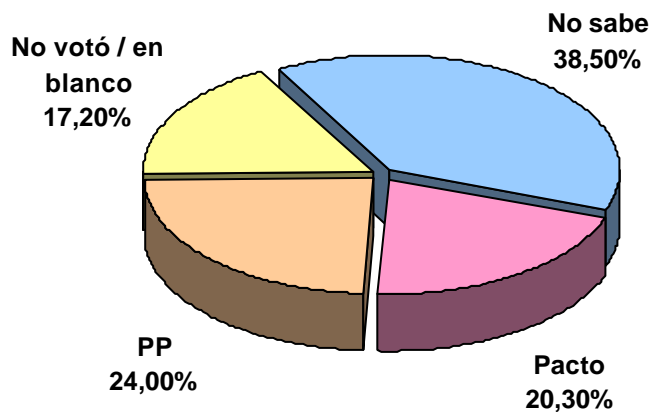
Análisis por grupos de sexo

Resp \ Grupo	Hombres	Mujeres
Pacto	23,6%	16,3%
PP	32,4%	31,0%
No votó / en blanco	15,9%	14,7%
No sabe	28,0%	38,0%

Análisis por grupos de edad

Resp \ Grupo	De 18 a 24	De 25 a 34	De 35 a 44	De 45 a 54	De 55 a 64	Más de 65
Pacto	15,1%	14,7%	30,3%	20,7%	11,3%	9,0%
PP	18,9%	32,0%	26,2%	26,7%	42,5%	46,2%
No votó / en blanco	<u>49,1%</u>	29,3%	13,1%	6,0%	3,8%	7,7%
No sabe	17,0%	24,0%	30,3%	46,6%	42,5%	37,2%

49,1%: Cabe considerar dentro de este porcentaje, el grupo de votantes que en las pasadas elecciones no pudo votar por no tener la mayoría de edad.



Infortècnica

REF:eetef01/p8/juny02

Pregunta 06 - ¿Votará al mismo partido que votó en las anteriores elecciones al Consell Insular?

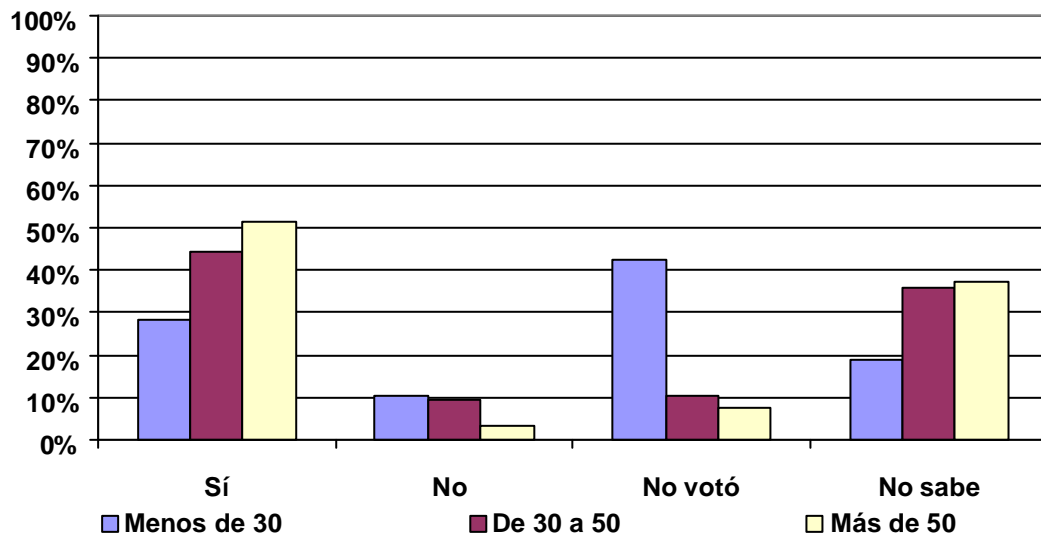
- A. Sí
- B. No
- C. No votó
- D. No sabe / No contesta

- Muestra: población general de Sant Josep de sa Talaia.

RESPUESTA	Porcentaje	Fiabilidad
Sí	44,5%	+/- 4,02%
No	7,4%	+/- 2,12%
No votó	14,2%	+/- 2,83%
No sabe	33,9%	+/- 3,83%

Análisis por grupos de sexo y edad

Resp \ Grupo	Hombres	Mujeres	Menos de 30	De 30 a 50	Más de 50
Sí	48,4%	42,5%	28,2%	44,3%	51,5%
No	8,8%	6,8%	10,6%	9,5%	3,5%
No votó	17,0%	12,7%	42,4%	10,2%	7,6%
No sabe	25,8%	37,9%	18,8%	36,0%	37,4%



Infortècnica

REF:eetef01/p8/juny02

Pregunta 07 - ¿A quien votó en las pasadas elecciones al Consell Insular?

- A. Pacto (PSOE, IU, Verdes...)
- B. PP
- C. No votó / en blanco
- D. No sabe / No contesta

- Muestra: población general de Sant Josep de sa Talaia.

RESPUESTA	Porcentaje	Fiabilidad
Pacto	20,3%	+/- 3,26%
PP	24,0%	+/- 3,46%
No votó / en blanco	17,2%	+/- 3,06%
No sabe	38,5%	+/- 3,94%

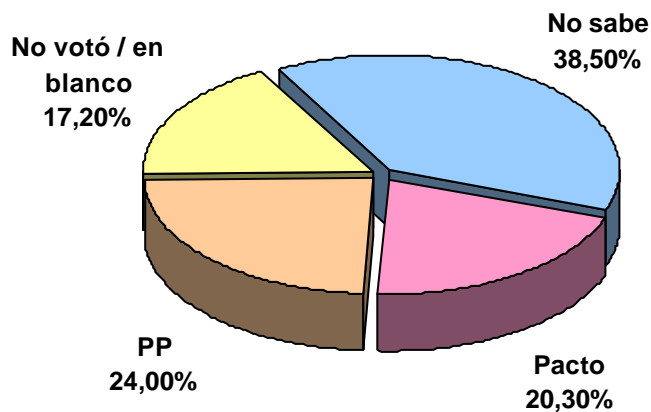
Análisis por grupos de sexo

Resp \ Grupo	Hombres	Mujeres
Pacto	24,7%	18,2%
PP	23,6%	24,1%
No votó / en blanco	20,9%	15,4%
No sabe	30,8%	42,3%

Análisis por grupos de edad

Resp \ Grupo	De 18 a 24	De 25 a 34	De 35 a 44	De 45 a 54	De 55 a 64	Más de 65
Pacto	13,2%	22,7%	30,3%	22,4%	15,0%	7,7%
PP	13,2%	25,3%	17,2%	19,0%	36,3%	38,5%
No votó / en blanco	<u>52,8%</u>	29,3%	15,2%	9,5%	7,5%	7,7%
No sabe	20,8%	22,7%	37,2%	49,1%	41,3%	46,2%

52,8%: Cabe considerar dentro de este porcentaje, el grupo de votantes que en las pasadas elecciones no pudo votar por no tener la mayoría de edad.



Infortècnica

REF:eetef01/p8/juny02

Pregunta 08 - ¿A quien votará en las próximas elecciones al Consell Insular?

- A. Pacto (PSOE, IU, Verdes...)
- B. PP
- C. No piensa votar / votará en blanco
- D. No sabe / No contesta

- Muestra: población general de Sant Josep de sa Talaia.

RESPUESTA	Porcentajes relativos	Fiabilidad	Porcentajes absolutos	Escaños
Pacto	15,6%	+/- 2,94%	45,22%	6
PP	18,9%	+/- 3,17%	54,78%	7
No votará / en blanco	5,6%	+/- 1,86%	-	-
No sabe	59,9%	+/- 3,97%	-	-

Análisis por grupos de sexo

Resp \ Grupo	Hombres	Mujeres
Pacto	19,9%	13,5%
PP	22,1%	17,3%
No votará / en blanco	7,2%	4,9%
No sabe	50,8%	64,3%

Análisis por grupos de edad

Resp \ Grupo	De 18 a 24	De 25 a 34	De 35 a 44	De 45 a 54	De 55 a 64	Más de 65
Pacto	9,4%	17,6%	26,0%	12,9%	12,5%	6,4%
PP	17,0%	24,3%	11,6%	12,9%	23,8%	33,3%
No votará / en blanco	13,2%	10,8%	2,7%	2,6%	5,0%	6,4%
No sabe	60,4%	47,3%	59,6%	71,6%	58,8%	53,8%

